

Wszawica



WSZAWICA (inaczej pedikuloza) jest chorobą pasożytniczą wywołaną przez wesz głowową. Jest to powszechny problem, który nie zawsze jest oznaką braku higieny. Pasożyt żywi się wyłącznie krwią człowieka. Wesz żyje około miesiąca na owłosionej skórze głowy, a poza żywicielem około dwóch dni.

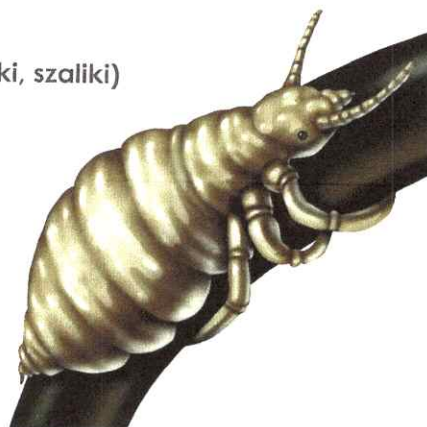
Objawy wszawicy



- > Silne swędzenie skóry głowy, które jest reakcją alergiczną na ślinę wszy
- > Widoczne gnidy przyklejone u nasady włosów
- > Wszy występujące głównie w okolicach karku, skroni i za uszami

Sposoby zarażania się wszawicą

- > Przebywanie w zbiorowiskach ludzkich (przedszkola, szkoły, internaty, domy dziecka i pomocy społecznej, zatłoczone środki transportu publicznego)
- > Używanie wspólnych ubrań (czapki, szaliki)
- > Pożyczanie grzebieni, szczotek, gumek do włosów, spinek
- > Bezpośrednie stykanie głowami np. podczas zabaw dziecięcych
- > Korzystanie ze wspólnych łóżek, pościeli z osobami zarażonymi



Leczenie



- > Głowę dziecka jak również wszystkich domowników należy umyć specjalistycznym preparatem dostępnym w aptekach bez recepty.
- > Należy dokładnie zapoznać się z treścią ulotki i postępować zgodnie z zaleceniami producenta.
- > Wycesać włosy gęstym grzebieniem, zbierając martwe wszy i gnidy.
- > Ubrania, koce, pościel, ręczniki zaleca się wyprać w temperaturze powyżej 55°C oraz wyprasować żelazkiem.
- > Rzeczy, których nie da się wyprać w temperaturze powyżej 55°C (zabawki pluszowe, kurtki puchowe, delikatne kocyki) należy spakować do szczelnego worka na okres 3 tygodni.
- > Należy starannie odkurzyć dywany, meble, a nawet fotele w samochodzie.

Profilaktyka



Związywanie długich włosów.



Stosowanie preparatów zapobiegających występowaniu wszawicy.



Używanie wyłącznie osobistych przyborów higienicznych do pielęgnacji skóry głowy i włosów (grzebienie, szczotki do włosów).



Systematyczne sprawdzanie czystości skóry głowy i włosów dziecka.

Profilaktyka
i zwalczanie wszawicy
u dziecka należy
przede wszystkim do
RODZICÓW /
OPIEKUNÓW!



Powiatowa Stacja
Sanitarno-Epidemiologiczna
w Gdańsku



Urząd Miejski w Gdańsku

GDĄŃSK